

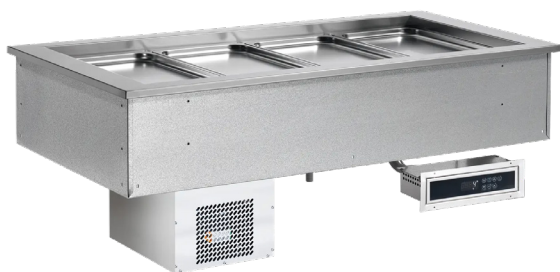
# Technický list

Vlastnosti produktu



## Výdejní vana chladicí GN 4-1/1 - 200 mm drop-in

|              |                        |                  |
|--------------|------------------------|------------------|
| <b>Model</b> | <b>Sap kód</b>         | 00012057         |
| SL GREEN+ 4  | <b>Skupina artiklů</b> | Bufety a vitríny |



- Typ bufetu: GREEN - chlazený, statické chlazení, hluboký
- Typ vlastností zařízení: Chlazené
- Počet GN / EN zařízení: 4
- Velikost GN / EN zařízení [mm]: GN 1/1
- Hloubka GN zařízení [mm]: 200
- Minimální teplota zařízení [°C]: 4
- Maximální teplota zařízení [°C]: 8

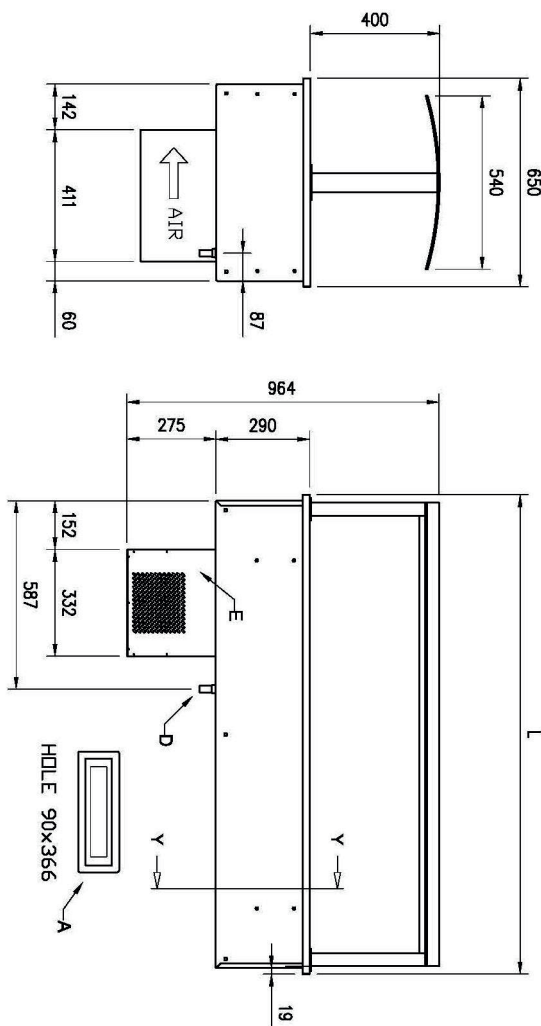
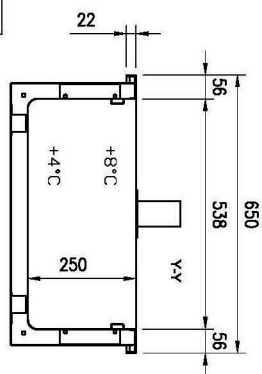
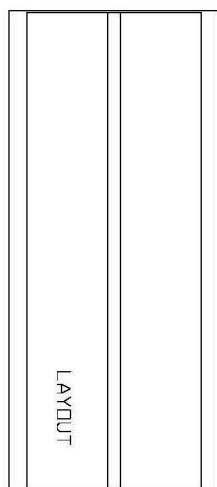
|                               |          |  |                    |
|-------------------------------|----------|--|--------------------|
| <b>Sap kód</b>                | 00012057 | <b>Napájení</b>                        | 230 V / 1N - 50 Hz |
| <b>Šířka netto [mm]</b>       | 1494     | <b>Počet GN / EN zařízení</b>          | 4                  |
| <b>Hloubka netto [mm]</b>     | 650      | <b>Velikost GN / EN zařízení [mm]</b>  | GN 1/1             |
| <b>Výška netto [mm]</b>       | 290      | <b>Hloubka GN zařízení [mm]</b>        | 200                |
| <b>Hmotnost netto [kg]</b>    | 60.00    | <b>Minimální teplota zařízení [°C]</b> | 4                  |
| <b>Příkon elektrický [kW]</b> | 0.247    | <b>Maximální teplota zařízení [°C]</b> | 8                  |

### Výdejní vana chladicí GN 4-1/1 - 200 mm drop-in

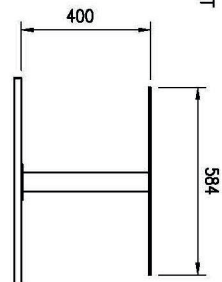
|                    |                        |                  |
|--------------------|------------------------|------------------|
| <b>Model</b>       | <b>Sap kód</b>         | 00012057         |
| <b>SL GREEN+ 4</b> | <b>Skupina artiklů</b> | Bufety a vitríny |

A= ELECTRICAL CONNECTION  
 D= WATER DISCHARGE Ø16 Ø8  
 E= GAS CONNECTION Ø6 Ø8  
 F= WATER BOX

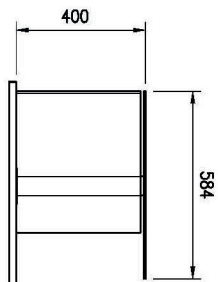
| GN  | L    | HOLE     |
|-----|------|----------|
| 2/1 | 844  | 814x620  |
| 3/1 | 1169 | 1139x620 |
| 4/1 | 1494 | 1464x620 |
| 5/1 | 1819 | 1789x620 |
| 6/1 | 2144 | 2114x620 |



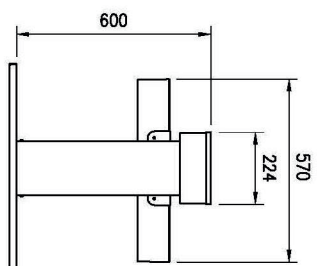
FLAT



SERVICE



TRADITION





### Výdejní vana chladicí GN 4-1/1 - 200 mm drop-in

|              |                        |                  |
|--------------|------------------------|------------------|
| <b>Model</b> | <b>Sap kód</b>         | 00012057         |
| SL GREEN+ 4  | <b>Skupina artiklů</b> | Bufety a vitríny |

1

#### **Vestavná**

možnost zasadit do výdejního bloku design

- sjednocený design výdejní linky
- luxusní vzhled, který zákazníci ocení

2

#### **Statické chlazení**

šetrnější k produktu  
menší energetická náročnost

- menší vysušování potravin
- úspornější

3

#### **Vložení GN až 200mm**

variabilita použití

- možnost chlazení různých druhů potravin i většího objemu
- úspora času, místa, nákladů

4

#### **Zaoblené rohy**

vany bez ostrých hran a rohů

- vyšší hygienická bezpečnost
- úspora času díky snadnému čištění

5

#### **Odnímatelný filtr výparníku**

snadná demontáž

- úspora času při čištění

6

#### **Celonerezová konstrukce**

zdravotně nezávadné pro styk s potravinami  
robustnost

- dlouhá životnost
- snadná údržba

7

#### **Jedna velká vana**

jeden ovladač na celou vanu

- velmi snadné ovládání
- snadná údržba



### Výdejní vana chladicí GN 4-1/1 - 200 mm drop-in

|              |                        |                  |
|--------------|------------------------|------------------|
| <b>Model</b> | <b>Sap kód</b>         | 00012057         |
| SL GREEN+ 4  | <b>Skupina artiklů</b> | Bufety a vitríny |

**1. Sap kód:**

00012057

**2. Šířka netto [mm]:**

1494

**3. Hloubka netto [mm]:**

650

**4. Výška netto [mm]:**

290

**5. Hmotnost netto [kg]:**

60.00

**6. Šířka brutto [mm]:**

1558

**7. Hloubka brutto [mm]:**

714

**8. Výška brutto [mm]:**

1100

**9. Hmotnost brutto [kg]:**

72.50

**10. Typ spotřebiče:**

Elektrické zařízení

**11. Materiál:**

AISI 304

**12. Typ bufetu:**

GREEN - chlazený, statické chlazení, hluboký

**13. Typ vlastností zařízení:**

Chlazené

**14. Vnější barva zařízení:**

Nerezové

**15. Příkon elektrický [kW]:**

0.247

**16. Napájení:**

230 V / 1N - 50 Hz

**17. Počet GN / EN zařízení:**

4

**18. Velikost GN / EN zařízení [mm]:**

GN 1/1

**19. Hloubka GN zařízení [mm]:**

200

**20. Minimální teplota zařízení [°C]:**

4

**21. Maximální teplota zařízení [°C]:**

8

**22. Průřez vodičů CU [mm<sup>2</sup>]:**

0,5

- Výkon (kW): 2,4-3,3 (230 V)

**23. Chladivo:**

R290